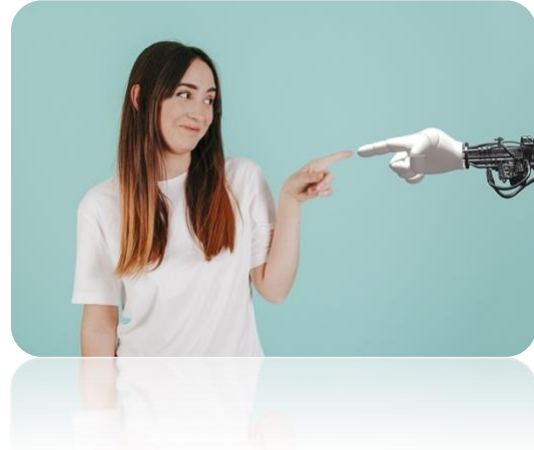


# „Kollegiale Lernwochen KI“

## Einladung zum Fortbildungsangebot

Sehr geehrte Kolleginnen und Kollegen, die Entwicklungen im Feld der sogenannten Künstlichen Intelligenz fordern Schulen heraus. Bereits jetzt verändert die Nutzung der oft leicht zugänglichen generativen KIANwendungen das Handeln von Schülerinnen und Schülern. Wir als Lehrkräfte benötigen Wissen und



Handlungskompetenz, um KI-basierte Systeme mit Rücksicht auf die bestehenden kritischen Aspekte pädagogisch sinnvoll in unsere Lernangebote zu integrieren.

Das Hessische Kultusministerium hat dazu im Juli 2023 die [Handreichung „Künstliche Intelligenz in Schule und Unterricht“](#) für alle hessischen Schulen herausgegeben. Das Dezernat Medien der Hessischen Lehrkräfteakademie bietet Ihnen ein hybrides Fortbildungsformat an, das Ihnen die praktische Auseinandersetzung mit dem Themenfeld KI ermöglicht.

Wir laden Sie herzlich ein, sich auf den Weg zu machen und im Rahmen des hybriden Fortbildungsangebots „Kollegiale Lernwochen KI“ praxisnah aktuelle KI-Modelle kennenzulernen und gemeinsam Anwendungsoptionen für das tägliche Unterrichtshandeln zu erarbeiten. Das Angebot ermöglicht in drei Schritten einen gemeinsamen, moderierten Lernweg: zwei Nachmittage in Präsenz rahmen eine mehrwöchige Selbstlernphase mit Online-Angeboten aus dem [Wochenplan Fortbildung](#) und praktischer Erprobung im Unterricht ein. Nähere Informationen zur Durchführung entnehmen Sie bitte der anliegenden Angebotsbeschreibung. Bei Rückfragen wenden Sie sich gerne telefonisch oder per Mail an uns. Wir freuen uns auf diese gemeinsame Lernreise mit Ihnen.

## Beschreibung des Angebots

### Zielgruppe

Das Fortbildungsangebot richtet sich an Lehrkräfte im Bereich der Sekundarstufe I und II, die sich kollaborativ und praxisnah im Sinne einer zeitgemäßen Lernkultur mit den Chancen und Herausforderungen von Künstlicher Intelligenz beim Lehren und Lernen beschäftigen und ihre Nutzungs- und Handlungskompetenzen dahingehend gemeinsam erweitern möchten.

### Inhalte, Ablauf, methodische Gestaltung

#### Nachmittag 1 (13.30 – 16.30 Uhr) in Präsenz

Der erste Nachmittag beinhaltet einen interaktiven Impulsvortrag, eine anschließende Reflexion sowie den Ausblick auf bzw. die Planung der anschließenden Fortbildungs- und Praxisphase. Dies schafft eine gemeinsame Wissensgrundlage im Umgang mit KI als Lehrkraft. Zudem ist Zeit und Raum, die eigene Haltung zum Thema KI im methodisch angeleiteten kollegialen Austausch zu reflektieren. Das OnlineFortbildungs-Angebot für die Fortbildungs- und Praxisphase wird vorgestellt; Lernteams können sich finden.

#### Mehrwöchige Fortbildungs- und Praxisphase

Die Phase zwischen den beiden Präsenzterminen bietet mit einem breiten Angebot an Online-Fortbildungen aus dem [Wochenplan Fortbildung](#) sowie einem [Moodle-Selbstlernkurs](#) zu ChatGPT Gelegenheit, die individuellen Kompetenzen im Umgang mit KI-Modellen zu erweitern und praktische Erfahrungen im eigenen Unterricht zu sammeln.

Zur Auswahl stehen unter anderem folgende Online-Workshops:

Einstieg in ChatGPT für Lehrkräfte

KI – Bildmanipulationen erkennen: Wie wir uns schützen können

KI kreativ – spannender Kunstunterricht mit modernen Medien

ChatGPT in sprachlichen Fächern nutzen – Ideen und Prompts

Bild KI und Fake News – Herausforderungen für den Politik- und Geschichtsunterricht

Begleitet wird die Lern- und Praxisphase durch eine interaktive und kollaborative Dokumentation in Form einer digitalen Tafel, die über die Fortbildung hinaus zum kollegialen Austausch und zur gemeinsamen Weiterentwicklung im Themenfeld einlädt. Hier sind zudem weitere Hinweise zum Einsatz von KI im Unterricht zu finden.

#### Nachmittag 2 (14.00-16.00 Uhr) in Präsenz

Der zweite Nachmittag bietet Zeit und Raum für einen gemeinsamen Abschluss der Kollegialen Lernwochen. Methodisch angeleitet in Form eines Barcamps oder World

Cafés besteht Gelegenheit zum kollegialen Austausch, zur Vorstellung durchgeführter Unterrichtsprojekte sowie zur Sichtung und Sortierung der individuellen als auch kollegialen Erfahrungen. Abgerundet wird der Nachmittag durch eine Transferplanung zur Weiterarbeit in die schulische Praxis vor Ort.

## Moderation und Begleitung

Die gemeinsamen Nachmittage in Präsenz werden durch eine Fortbildnerin und /oder einen Fortbildner gestaltet und begleitet.

## Termine und Zeiten

Für die Fortbildungsreihe ist jeweils ein festes Terminfenster definiert. Es beginnt bzw. endet mit einem Nachmittag in Präsenz an der jeweiligen Schule vor Ort.

1. Nachmittag: 13.30 – 16.30 Uhr (3 Stunden)
2. Nachmittag: 13.30 – 16.00 Uhr (2,5 Stunden)